

UNIVERSITY OF SWAZILAND

FACULTY OF HUMANITIES

DEPARTMENT OF AFRICAN LANGUAGES AND LITERATURE

FINAL EXAMINATION PAPER, MAY 2006

TITLE OF PAPER : INTRODUCTION TO THE GRAMMAR OF A SECOND LANGUAGE (SOUTHERN SOTHO)

COURSE CODE : AL304 /IDE- AL304

TIME ALLOWED : TWO (2) HOURS

- INSTRUCTIONS :**
1. ANSWER ALL QUESTIONS.
 2. LINGUISTIC EXPRESSIONS AND FORMALISMS SHOULD BE USED WHEREVER APPROPRIATE.
 3. MARKS WILL BE DEDUCTED FRO UNTIDY WORK, WRONG SPELLING AND UNGRAMMATICAL SENTENCES.
 4. ALL EXAMPLES SHOULD BE GLOSSED.

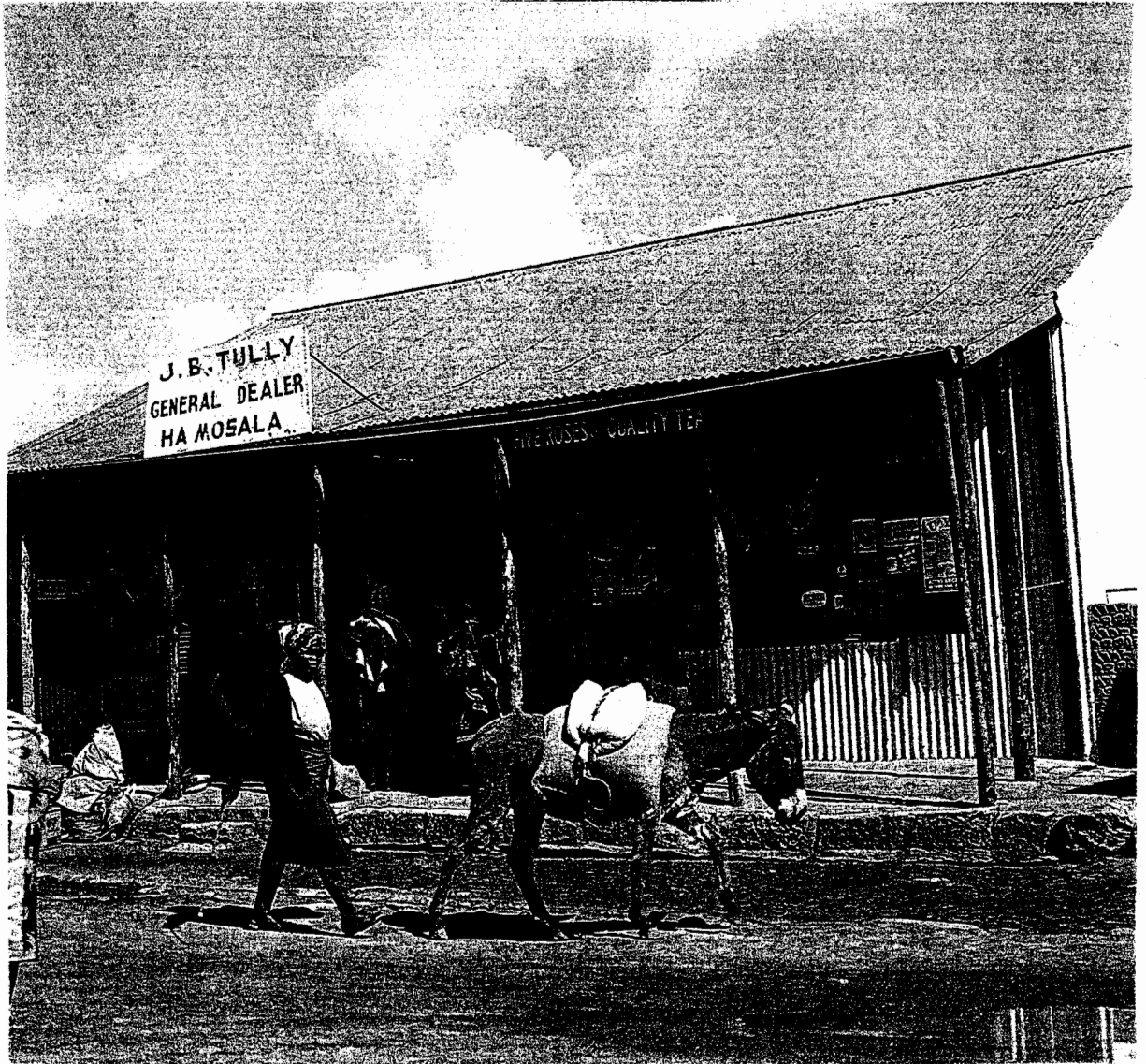
THIS PAPER IS NOT TO BE OPENED UNTIL PERMISSION IS GRANTED BY THE INVIGILATOR.

Araba dipotso kaofela.

Potso 1

Ngola pale e le nngwe ka seng sa dihlooho tse latelang. Pale ya hao e tshwanetse ho ba mantswe a 300-350.

- a) Bophelo ba balemi ba Tswatsing
 - b) Sepane sa ka.
 - c) Ho hlola HIV/AIDS
 - d) Kgotso, pula, nala.
 - e) Ngola ka setshwantsho sena.
- [30]



Potso 2

Araba dipotso tse latelang ka polelo e felletseng.

1. Lebitso la hao ka Sesotho ke mang?
 2. O hlahetse kae?
 3. O na le dilemo tse kae?
 4. O dula kae?
 5. O ithutang?
 6. O ithuta kae?
 7. O ile wa kena sekolo kae?
 8. O ithabisa jwang?
 9. O kganna koloi ya mang?
 10. O rata ho apara diaparo tse jwang?
 11. O fihla yunivesithi jwang?
 12. O dula le bomang?
 13. O tsoha ka nako mang?
 14. O robala ka nako mang?
 15. O rata ho jang?
 16. O reka dijo tsa hao kae?
 17. O etsang kerekeng?
 18. O rata bomang?
 19. O rata mmimo o fe?
 20. Ho o ka ba tonakgolo ya Tswatsing, o tla etsang? (6)
- [25]

Pale ya Potso 3 & 4

Bala pale ena mme o arabe dipotso tse latelang.

Bophelo ba Gerard Sekoto

Gerard Sekoto o na a hlaha ka 1913 mme ke e mong wa dinono tsa pele tsa Aforika Borwa. Bonono ba hae e ne e le etswang ka bophelo ba kamehla. Hona ho ne ho bolela hore ditshwantsho tsa hae di ne di bontsha mathata le moya le bophela ba batho.

Ka 1947 Gerard o ile a baleha Paris. Ke hona moo a ileng a hloka hlahla teng ka la 20 Hlakubele, 1993. Empa e ne e se pele ba ellelwa mosebetsi wa hae bononong ba Aforika Borwa. Gerard o ile a ithuta bonono ho kae? O re bolella hona ka mantswa a hae, ho *Gerard Sekoto, my life and work* e phatladitsweng ke Viva Books.

Matsatsi a ka a pele sekolong

Ke ile a qala ho kena sekolo ke le dilemo di robedi. Ke ne ke qala ho rala setshwantsho ka pampiri le pene. Ke ile ka tswella le ho etsa ditshwantsho tsa batho, matlo le diphoofolo.

Ke ile ka ellelwa hore ke kgone ho etsa setshwantsho se tshwanang le motho. Ke ne ke rata hona haholo. Hape ke ne ka rata mokgwa oo batho ba bontshang maikutlo a bona difahlehong. Ke ile ka makatswa ke ditshwantsho tsa ka hobane ke ne ke sa kgotlwe hore nka etsa setshwantsho se tshwanang le motho. Ke ne ke nahana ke "camera" feela e ka etsang jwalo.

Dibontshi tsa ditshwantsho tsa ka

Middleburg e ne e le toropo e nang le dingaka tse pedi feela. Ntate wa ka o ne a na le tsebo e nyane ka meriana. Ka nako e nngwe o ne a tshwanela ho ba mooki. Ha batho ba kulang ba tlile haeso ho tla bona ntate, ke ne ke ba sebedisa ho etsa ditshwantsho. Ba ne ba rata ho bona mosebetsi wa ka.

Ntate o ne a sa rate ditshwantsho tsa ka tsa bongwana. O ne a batla hore ke ithute ho ngola hantle. Mme o ne a sheba ditshwantsho tsa ka ka thabo. Hape o ne a dumela ho ba sebontshi sa ka empa ebe ka metsotso e mene kapa e mehlano. O ne a tsheha ha a bona setshwantsho sa hae.

Dibontshi tseo ke neng ka di rata lapeng e ne e le mme le nkgono. Nkgono e ne e le sefofu. O na a sa kgathatsehe ka nako eo ke e nkileng ho etsa setshwantsho sa hae. Hape ke ne ke rata ho etsa ditshwantsho tsa matl a Mandebele a haufi le haeso.

Ditshwantsho tsa ntate tse ngotsweng ka mmala

Ka letsatsi le leng, ha ke sheba dibukeng tsa ntate tsa kgale, ke ile ka bona ntho e makatsang haholo; buka ya ditshwantsho e nang le setshwantsho sa mmala. Ntate o ile a etsa setshwantsho seo kgale ha a le sekolong. Ke sa hopola hore se ne se na le mmala o bolou le o motle o pinki, o mofubedu le o mosehla. Ke ile ka bona hore setshwantsho seo se setle haholo. Le kajeno, ke maswabi hore ntate o a a seke a tswella le ho etsa ditshwantsho.

Ke ile ka thaba haholo ha ke bona mmala e ka hara buka ya hae. Ke ile ka matha hohle ka tlung le kantle ke batla ntate. Ke ne ke batla hore a ntlhalosetse mohlolo ona. Ke na ke batla ho fumana haeba ho na le tsela eo nna nka e etsang hore ke ngola ditshwantsho tse nang le mmala.

Ntate o ile a mpoella hore ho na le dipene tse mmala tseo e leng tse ditshwantsho. Ke ile ka mo kopa hore a mpatlele tsona. O ile a tshepisa hore o tla etsa jwalo ha a ile toropong. Empa dipene tseo ke ile ka hloleha ho di fumana. Ke ile ka qeta dilemo tse nne ke emetse hore ntate a ye Middleburg ho di reka. Empa Middleburg e ne e le hole. Ke ile ka tloha polasing moo mme ka ya Botshabelo bakeng sa dithuto tse hodimo. Empa ka dilemo tseo kaofela ke ne ke etsa ditshantsho.

Sekolong sa Botshabelo

Ke ile ka kena sekolo sa poraemari sa Botshabelo. Moo ke ile ka bona dipene tsena tsa mmala tse ileng tsa nthabisa ka sa le hae. Empa e ne e le tsa sekolo. Re ne re di sebedisa feela ka nako ya tsa thupelo.

Matsatsi a rona sekolong a na a na le mosebetsi o mongata. Ke ne ke se na nako ya ho etsa ditshwantsho kantle ka nako ya dithuto tsa bonono. Mosuwe o ile a elellwa hore rona re le bashanyana ba bane ba ratang ho etsa ditshwantsho ka mmala. Mosuwehloho o ile a rera hore bashanyana bao ba tshwanetse ho hlodisana ka ho akanya betjhe ya sekolo.

Kakanyo ya ka e ile ya hlola. Kakanyo eo e ne e le buka e butsweng. Mosuwehloho o ne a sa utlwisise kakanyo eo. O ne a nahana hore buka eo ke Bebele. Empa e ne e

7. Dibontshi tsa Gerard e ne e le bomang? (3)
8. Gerard o ile a qala ho bona ditshwantsho tsa mmala neng? (2)
9. Ditshwantsho tsena di ile tsa ralwa ke mang? (1)
10. Ditshwantsho tsena di ne di na le mebala e feng? (2)
11. Maswabi a Gerard e ne e le eng? (2)
12. Mora a bona ditshwantsho tsa ntate, o ile a etsang? (2)
13. Ntate wa Gerard o ile a mo rekela dipene tsa mmala na? Hobaneng? (2)
14. Gerard o ile a tloha polasing hobaneng? (1)
15. Gerard o ile a qala ho sebedisa dipene tsa mmala kae? (1)
16. Gerard ha a ka a rala sekolong hobaneng? (2)
17. E ne e le bashanyana ba bakae ba ratang ho rala? (1)
18. Mosuwelhoho o ne a sebedisa bashanyana bao ho etsang? (2)
19. E ne e le mang ya hlotseng ba bang hlodisanong? (1)
20. Kakanyo ya Gerard e ne e le jwang? (2)
21. Gerard o ile a re mosuwelhohoho ha a a ka a utlwisisa kakanyo ya hae hobaneng? (3)
22. Mpho ya pele ya hlodisano e ne e le eng? (2)
23. O nahana hore Gerard Sekoto o ile a ya ho dula Paris hobaneng? (3) [40]

Potso 5

Na o tseba mabitso a diphoofolo tse latelang.

1.



2.



3.



4.



5.



6.



7.



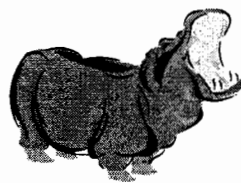
8.



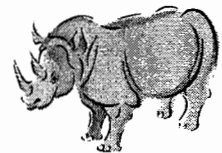
9.



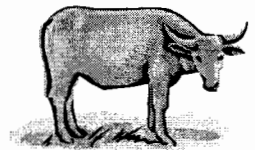
10.



11.



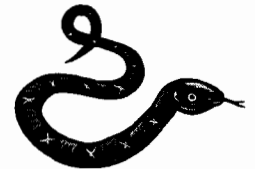
12.



13.



14.



15.



[15]

Potso 6
HAND IN THIS PAGE.

Motswalle wa hao o a kula. O robala sepetele. Wena o mo romella karete ena. O ngole tumediso. [10]

Nomoro ya morutuwa.....

